



GMT MONTHLY MEMBERSHIP PROGRESS REPORT

Results as of: 5/31/2018

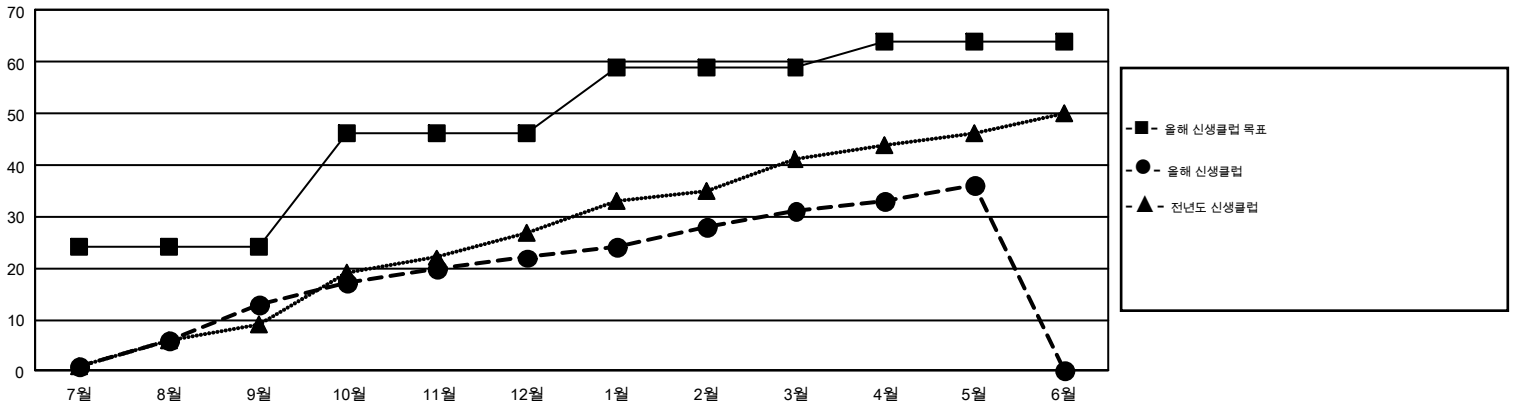
GMT Constitutional Area 5, Group B

GMT: CHUL-JAE LEE

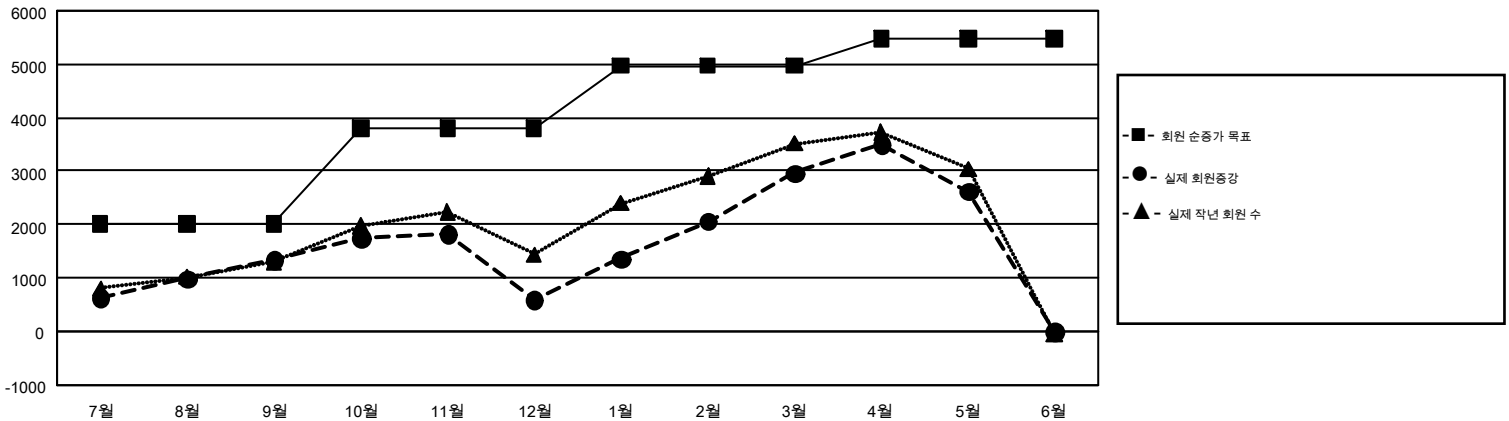
지구가 없는 지역의 클럽은 보고서에 포함되어 있지 않습니다.

클럽				회원 1인당			
결과- 2017-2018				결과- 2017-2018			
사분기	신생클럽 목표	신생클럽	해산된 클럽	사분기	회원 순증가 목표	실제 회원증강	실제 퇴회 회원 수(전출입 포함)
7월/8월/9월	24	13	12	7월/8월/9월	2,011	4,188	2,643
10월/11월/12월	22	9	16	10월/11월/12월	1,793	2,737	3,358
1월/2월/3월	13	9	14	1월/2월/3월	1,163	4,019	1,460
4월/5월/6월	5	5	0	4월/5월/6월	508	1,915	2,054

목표 및 누적 신생클럽 수



목표 및 누적 회원수



해산된 클럽: 42	1명 이상의 신입회원을 등록한 1,696 CLUBS OF 2,124	성별 분포 남성 61,983 (76.09%) 여성 19,477 (23.91%)
퇴회회원 작고 199 클럽해산 306 기타 9,007 합계 9,512	누적 회원 데이터를 확인하시려면 여기에 클릭하십시오.	가족 단위 회원 총수 5,669 회비 절반을 지불하는 가족회원 3,279